

# SPOP

Smart Point Of Production



## Smart Factory? Smart POP!

실시간 확인/제어가 가능한 모니터링 시스템과 센서 네트워크를 기반으로 생산 주요 데이터를 수집/분석/활용하는 단조업계 최적의 POP 시스템

以在过程信息实时确认,控制的在线监控系统和传感器网络技术基础,把主要生产数据可进行自动收集,统计,分析作为塑性加工行业最佳的POP系统.



압조력관리  
受力管理



생산관리  
生产管理



품질관리  
质量管理



금형관리  
模具管理



설비관리  
设备管理

# SPOP System Configuration / SPOP系统配置

## 공정감시장치 / 在线监控系统



**MV800iB**

포밍 설비  
锻造机



**MV800iB**

롤링 설비  
搓丝设备



**PV-T10**

가공 설비  
机加工设备



**PV-T100**

열처리/표면처리  
热处理/表面处理

## 생산 현장 / 产线



유·무선 센서네트워크  
(Sensor Network)

실시간 압조력 정보  
实时受力信息

생산량, 불량수량  
产量, 不良数量

초/중/종 자주검사  
初中终品自主检查

설비생산 종합효율  
生产设备综合效率

실시간 설비가동현황  
实时设备运转信息

제품별 금형수명관리  
产品别模具寿命管理

금형 교체이력, 사유  
模具更换履历管理

설비 유지보수 점검  
设备维护并点检



유·무선 센서네트워크  
(Sensor Network)

## 사무실 / 办公室



Notebook  
笔记本电脑



설비현황판  
设备现况板

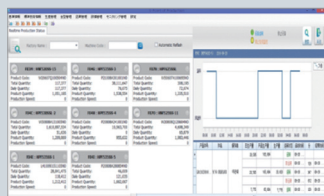


사무실 PC  
台式电脑

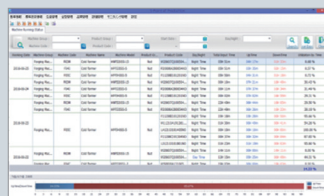


모바일  
移动终端机

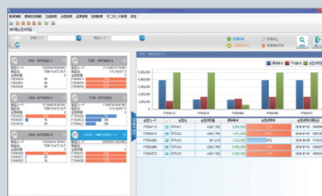
## SPOP 시스템 주요 모듈 / SPOP系统主要功能组件



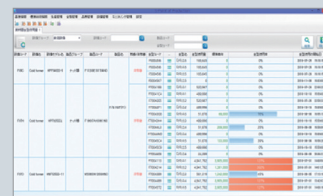
전체설비 가동현황  
整体设备运转现况



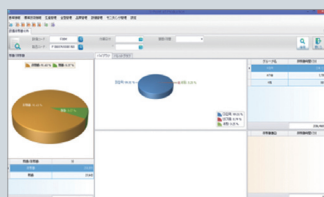
설비별 생산정보  
设备别生产信息



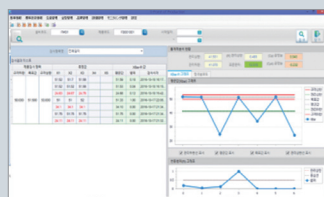
제품별 금형수명관리  
产品别模具寿命管理



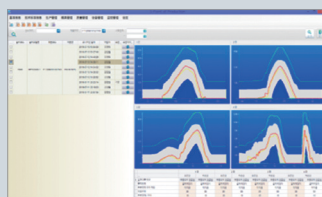
금형 교체이력, 사유  
模具更换事由并履历



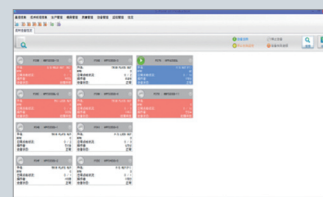
설비 비가동 분석  
设备非运转原因分析



초/중/종물 자주검사  
自主检查(定期)



실시간 압조력 정보  
实时受力信息



설비 유지보수 점검  
设备日常点检(维护)